

280350E

284800E

HIPSOMETRIA DA ÁREA DA ETE CAJUEIRO

População Estimada: 2.921 habitantes

7602000N

7602000N

7597800N

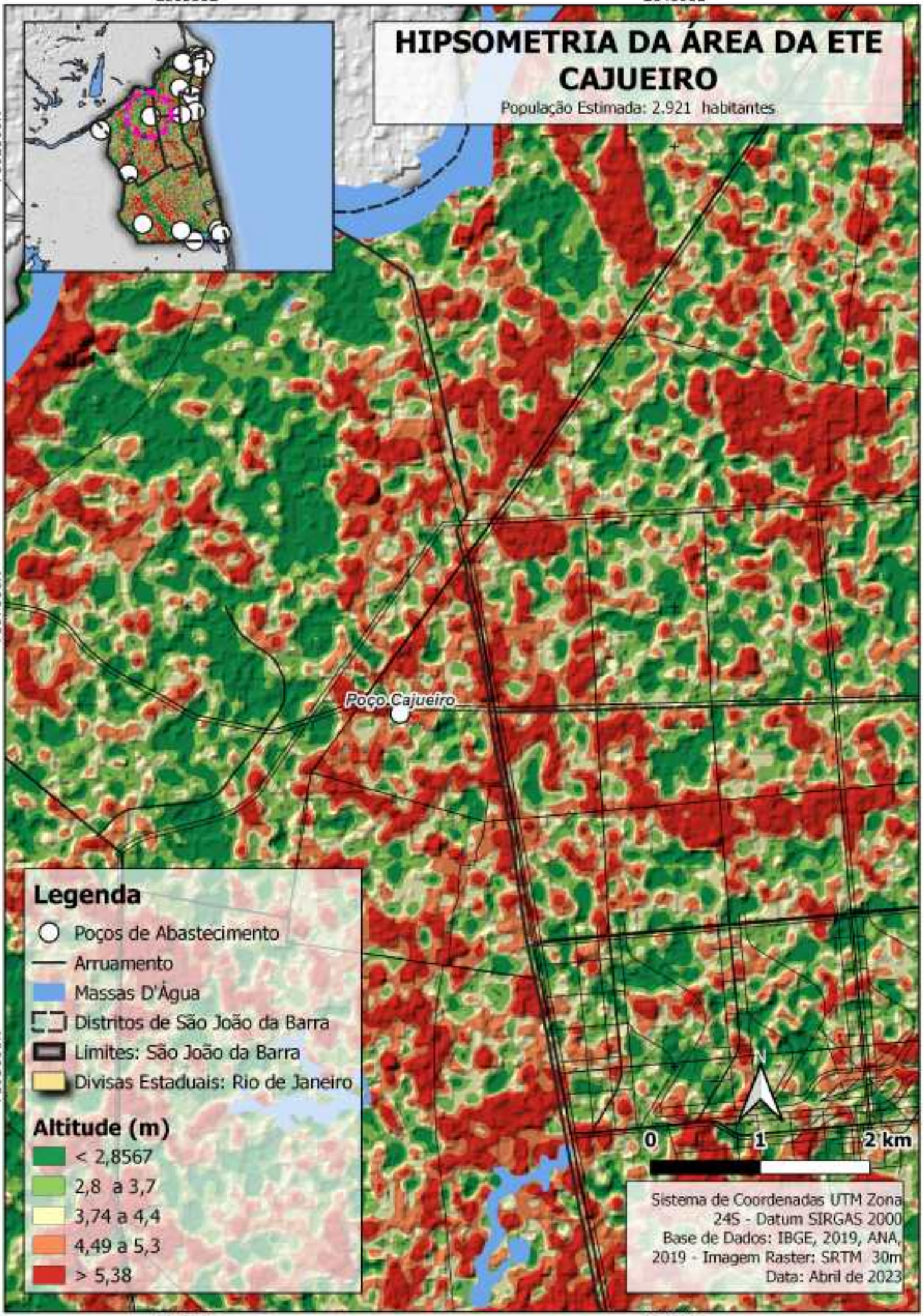
7597800N

7593600N

7593600N

280350E

284800E



Legenda

- Poços de Abastecimento
- Arruamento
- Massas D'Água
- Distritos de São João da Barra
- Limites: São João da Barra
- Divisas Estaduais: Rio de Janeiro

Altitude (m)

- < 2,8567
- 2,8 a 3,7
- 3,74 a 4,4
- 4,49 a 5,3
- > 5,38

0 1 2 km

Sistema de Coordenadas UTM Zona
24S - Datum SIRGAS 2000
Base de Dados: IBGE, 2019, ANA,
2019 - Imagem Raster: SRTM 30m
Data: Abril de 2023