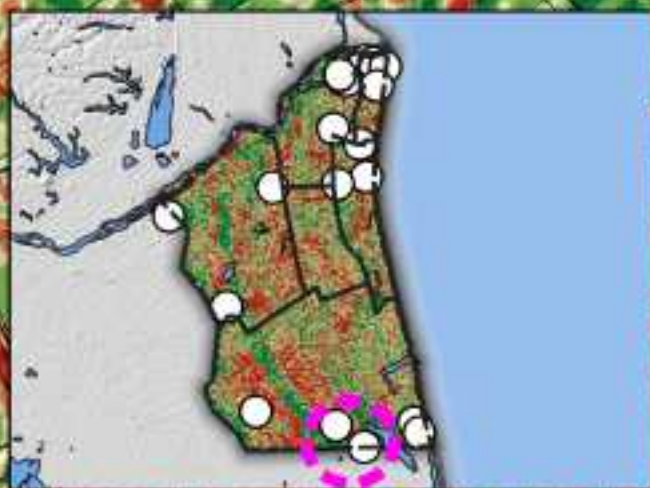


HIPSOMETRIA DA ÁREA DA ETE MATOESCURO

População Estimada: 2.411 habitantes



Legenda

Poços de Abastecimento ○

Arruamento —

Massas D'Água ■

Distritos de São João da Barra □

Limites: São João da Barra ■

Divisas Estaduais: Rio de Janeiro ■

Altitude (m)

< 2,8567 ■

2,8 a 3,7 ■

3,74 a 4,4 ■

4,49 a 5,3 ■

> 5,38 ■

Pipeiras

Poço Mato Escuro

Sistema de bombeio de Bajuru